



# BOURGEOIS GLOBAL

## BGPV 425 BVBF-B

Module bi-verre, bi-facial monocristallin  
demi-cellules à technologie TOPCon

La série BGPV 425 BVBF-B, panneau solaire haut de gamme s'inscrit dans la performance, la longévité et l'élégance. Conçu pour répondre aux conditions les plus exigeantes, ce module premium représente un choix idéal pour chaque projet.



### Rendement et longévité

Rendement élevé grâce à sa technologie de demi-cellule TOPCon : **21.76%**.  
108 demi-cellules plus puissantes et plus fiables.  
Anti PID.



### Performances

Production supplémentaire jusqu'à 30% grâce à la technologie bi-faciale.  
Haut rendement énergétique grâce à sa performance même sous de faibles conditions lumineuses.



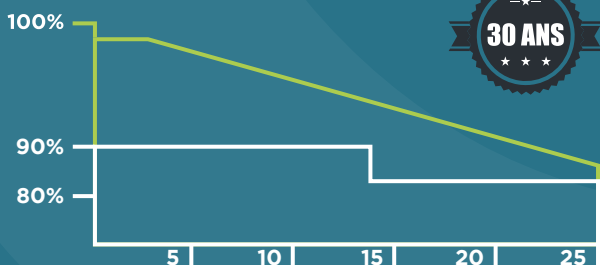
### Garantie production

Rendement à 30 ans garanti à 87,4% de production.  
Garantie produit 25 ans.



### Design

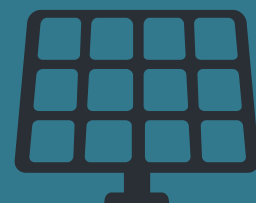
Design élégant et durable, le bi-verre s'intègre facilement dans n'importe quel environnement et permet de convertir la lumière réfléchie à l'arrière du panneau.

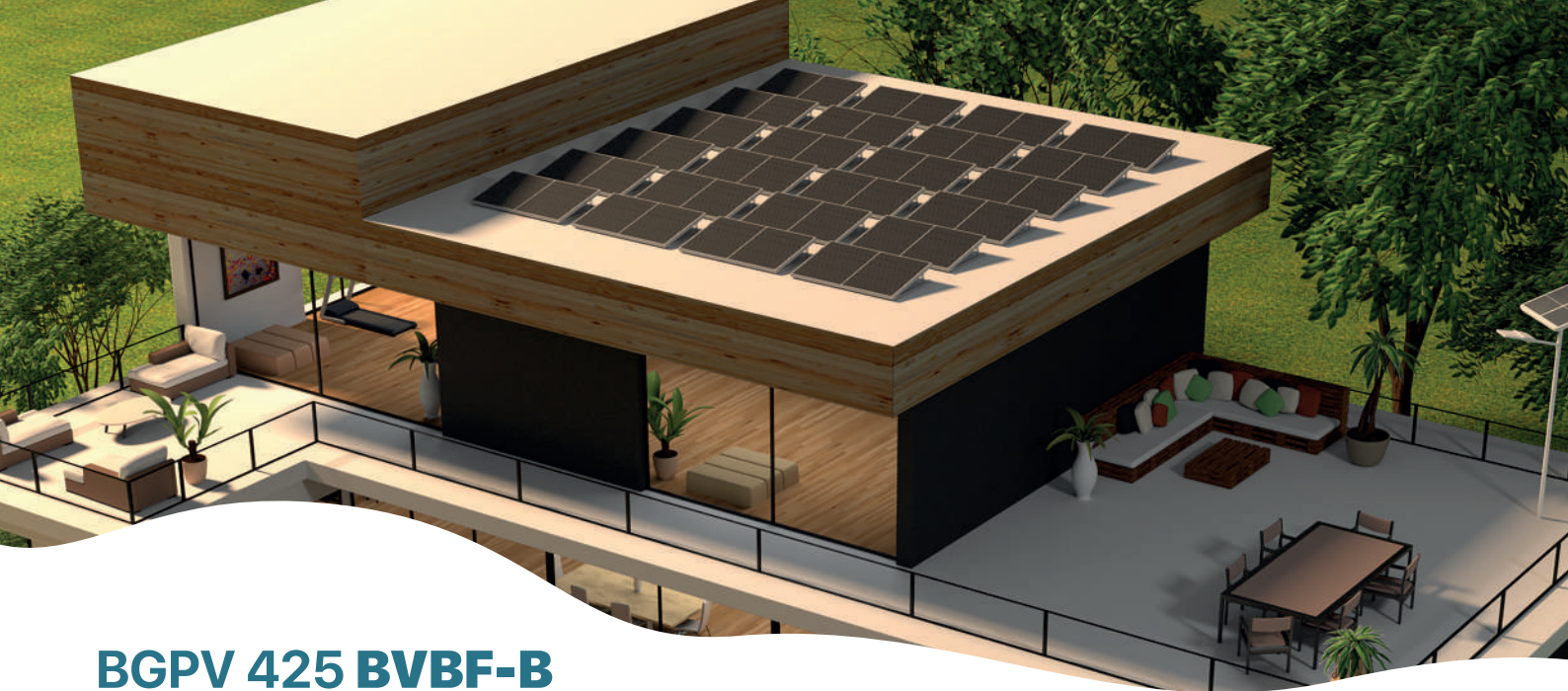


Garantie standard du module solaire



Garantie linéaire Bourgeois Global





## BGPV 425 BVBF-B

Module monocristallin demi-cellules à technologie TOPCon

### CARACTÉRISTIQUES ÉLECTRIQUES

\*STC irradiation 1000W/m<sup>2</sup>, air mass 1,5, température 25°C

Module	Pc (Wc)	Tolérance	Imp (A)	Vmp (V)	Isc (A)	Voc (V)	Rendement
BGPV 425 BVBF-B	425	0/+3%	13.20	32.21	13.83	38.58	21.76 %

### RENDEMENT SUPPLÉMENTAIRE DU AU BI-FACIAL

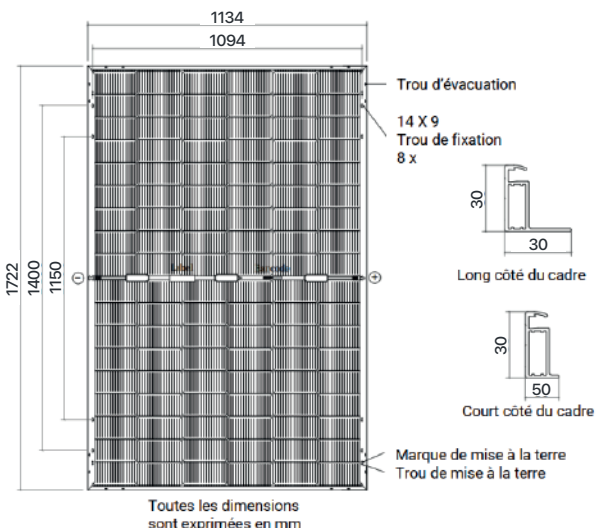
10%	Pmax (STC) = 468 W	Isc= 15.21 A
20%	Pmax (STC) = 510 W	Isc= 16.60 A
30%	Pmax (STC) = 553 W	Isc= 17.98 A

### CARACTÉRISTIQUES THERMIQUES

Coefficient de température Isc	+ 0.0038 % / °C
Coefficient de température Voc	- 0.26 % / °C
Coefficient de température Pmax	- 0.31 % / °C

### CONDITIONNEMENT

Dimensions module (mm)	1722 x 1134 x 30
Poids	25.1 kg



### DONNÉES MÉCANIQUES

Type de cellule	Demi-cellule monocristalline type N TOPCon
Disposition des cellules	108 (6 x 18)
Épaisseur du verre avant trempé avec traitement anti-reflet	2 mm
Épaisseur du verre arrière trempé	2 mm
Classe de protection	2
Type protection boîte de jonction	IP68
Câbles	4 mm <sup>2</sup>   1500mm
Types de connecteurs	MC4-EVO 2A
Classe de résistance au feu	Classe C

### SPÉCIFICATIONS DIVERSES

Température de fonctionnement	-40 °C à +85 °C
Tension système max	1500V DC(IEC)
Courant inverse max	30 A
Diodes by pass	3
Certification	IEC-61215 / IEC-61730
Dénomination	BGPV54M10T-425BVBFBNB
Version	11/2023



www.bourgeoisglobal.fr  
 Z.I. Thibaud - 39 Avenue J-F Champollion  
 31100 TOULOUSE

BOURGEOIS  
GLOBAL

